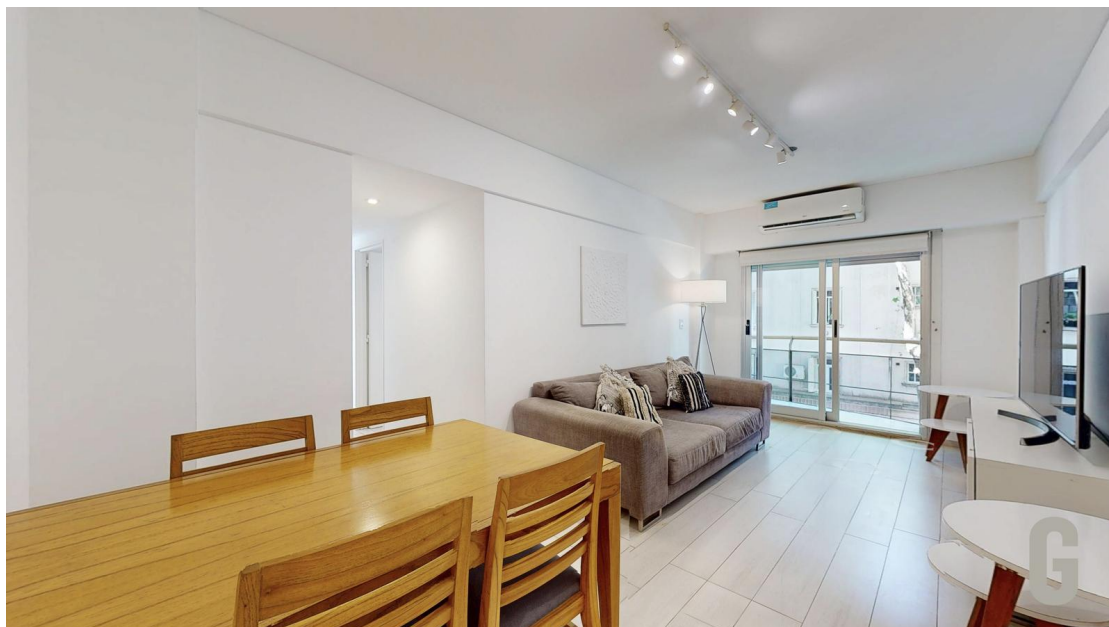


Venta Departamento 3 Ambientes Dep Suite Balcón Aterrazado Frente Lavadero Cochera Baulera Palermo



VENTA

USD 335.000

Fray Justo Santa María de Oro y Seguí,
Palermo Nuevo

70.00

Superficie
total m²

64.00

Superficie
cubierta m²

3

Ambientes

2

Dormitorios

2

Baños

Ficha

Superficie Total: 70.00 m²

Superficie Cubierta: 64.00 m²

Ambientes: 3

Dormitorios: 2

Baños: 2

Cocheras: 1

Orientación: Este

Disposición: Frente

Antigüedad: 20 años

Expensas: \$ 390.000

Descripción

Excelente departamento Semipiso al Frente de 4 Ambientes ó 3 Ambientes más dependencia/escritorio/playroom al frente en Venta en Palermo Nuevo con COCHERA y BAULERA recién renovado. Ubicación privilegiada en Oro y Seguí a pasos de Avenida del Libertador y la Embajada de Estados Unidos.

Cuenta con 2 dormitorios al frente, el principal en suite, ambos con salida a cómodo balcón corrido aterrazado sobre la calle Oro. Tercer dormitorio que conecta con el sector de la cocina más pequeño a pulmón interno abierto con muy buena luz y ventilación que puede ser utilizado como escritorio o dependencia. La doble circulación permite desde la cocina acceder tanto al living comedor como al tercer dormitorio ó playroom/escritorio.

Cómoda cocina separada renovada impecable con horno y anafe DOMEK, conexión de agua para lavavajillas, doble bacha y bacha de lavar Johnson, campana nueva de acero inoxidable con filtro de aire marca TST y lavadero separado con conexión para lavarropas. Living comedor con salida al balcón corrido. Segundo baño con ducha que puede también ser utilizado como toilette de recepción, totalmente hecho a nuevo.

Carpinterías con doble vidriado hermético A30 de excelente calidad en todo el departamento. Caldera italiana Baxi dual nueva para agua caliente y calefacción. Pisos de porcelanato simil madera nuevos. Placares nuevos con interiores y frentes espejados. Griferías FV en baños y cocina. Cortinas Sunscreen Riel Americano. 3 Aires Acondicionados Split BGH Silent Air, excelente calefacción individual por radiadores. Iluminación moderna LED y ventilación natural en todos los ambientes. Persianas de enrollar motorizadas. Portero visor. Electricidad y tablero nuevos. Cochera súper cómoda en planta baja y baulera.

Edificio en muy buen estado con portero con vivienda y sistema de cámaras de seguridad. Increíble ubicación a una cuadra de Avenida del Libertador, los Bosques de Palermo y la embajada de Estados Unidos y la Torre Le Parc. Cercanía con la Avenida Santa Fe y principales medios de transporte como el Subte D, Metrobús y Tren.

Consultar por posibilidad de compra con muebles. El precio publicado es sin muebles.

Posibilidad de comprar una segunda cochera cubierta a una cuadra en la Torre Decó.

*Las medidas, superficies y expensas consignadas en la presente ficha pueden no ser exactas. Los datos definitivos son los que surgen del título de la propiedad y de los comprobantes correspondientes.

Ambientes

Balcón
Baulera
Cocina

Servicios

Agua Corriente
Gas Natural
Internet

Adicionales

Aire Acondicionado individual
Hidromasaje
Apto mascotas

Dependencia
Oficina
Hall
Lavadero
Living comedor
Escritorio

Electricidad
Pavimento
Teléfono
Cable

Apto profesional
Caldera
Luminoso
Laundry
Calefacción individual
Calefacción por radiadores
Lavarropas
Balcón al frente

MARTÍN
GAMARCI

Sabemos encontrar

Teléfono | Whatsapp (+549)1164356666
Edificio Quartier, Basavilbaso 1350, C1006 CABA,
Buenos Aires, Argentina.

Matriculado responsable MARTÍN GAMARCI: CUCICBA 7612 / CMCPSP 7009
Copyright © 2020 GAMARCI. All right reserved.