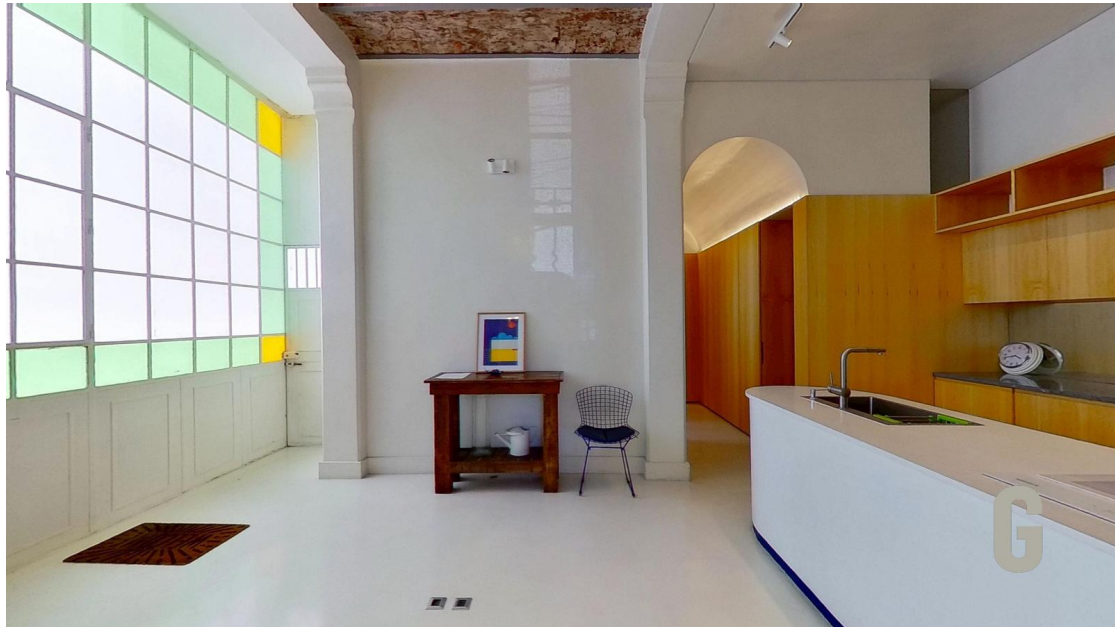


Espectacular PH Reciclado a Nuevo - Listo para Vivir



VENTA

Bartolome Mitre al 1900, Congreso

USD 250.000

97.00

Superficie
total m²

97.00

Superficie
cubierta m²

4

Ambientes

2

Dormitorios

2

Baños

Ficha

Superficie Total: 97.00 m²

Superficie Cubierta: 97.00 m²

Ambientes: 4

Dormitorios: 2

Baños: 2

Orientación: Norte

Disposición: Frente

Antigüedad: 100 años

Expensas: \$ 200.000

Descripción

ESPECTACULAR PH RECICLADO A NUEVO CON DISEÑO – ZONA CONGRESO

Ubicado en un edificio emblemático de 1902, a metros del Palacio del Congreso y la histórica Confeitería El Molino, este PH combina encanto de época con una puesta en valor moderna y de excelente calidad.

Accediendo por escalera al primer piso, la unidad al frente conserva detalles originales que realzan su carácter: pisos de pinotea, bóvedas a la vista y claraboyas con vidrio partido, que aportan luz y una atmósfera única.

Un espacio que equilibra lo clásico con lo contemporáneo.

Ambientes:

Living-comedor al frente, muy luminoso, con biblioteca a medida de diseño.

Cocina integrada con isla y estar diario, rodeada de luz natural, techos de bovedilla y un imponente ventanal esmerilado en colores. Un ambiente amplio, moderno y perfecto para recibir.

Dos dormitorios, incluyendo suite principal con gran vestidor.

Dos baños completos totalmente remodelados.

Una propiedad con carácter, diseño y ubicación estratégica, ideal para quienes buscan un hogar con historia, estilo y todas las comodidades actuales.

Valor de expensas: \$200.000-

Ambientes

Cocina
Comedor diario
Living comedor
Vestidor
Cocina Americana
Escritorio
Biblioteca
Cocina equipada
Cocina independiente

Servicios

Agua Corriente
Cloaca
Gas Natural
Internet
Electricidad
Pavimento
Teléfono
Cable

Adicionales

Aire Acondicionado individual
Apto mascotas
Luminoso

**MARTÍN
GAMARCI**
Sabemos encontrar

Teléfono | Whatsapp (+549)1164356666
Edificio Quartier, Basavilbaso 1350, C1006 CABA,
Buenos Aires, Argentina.

Matriculado responsable MARTÍN GAMARCI: CUCICBA 7612 / CMCPPI 7009
Copyright © 2020 GAMARCI. All right reserved.